

- Varen-Lexos, 06 59 08 74 35
- Parisot, 06 59 08 64 72

**En Quercy Rouergue Gorges de l'Aveyron,
2 déchèteries à votre disposition :**

Les déchèteries intercommunales permettent aux habitants d'éliminer leurs déchets volumineux ou toxiques. Pensez aussi à l'Espace Réemploi ou à la Recyclerie de votre territoire. Sur la déchèterie, respectez les conseils et consignes de dépôt.

Déchèterie



ACHÉTEZ EN VRAC
chez le producteur local

Le Syndicat Départemental des Déchets s'engage à vos côtés dans une démarche de prévention des déchets.

DES BONS GESTES POUR + DE VALORISATION

dans votre boîte aux lettres en apposant un autocollant "stop-pub":

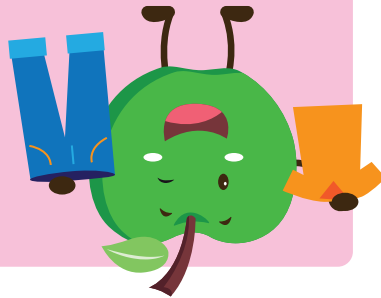
**DITES STOP
À LA PUBLICITÉ**



Re-fashion

peuvent être rapportés pour être valorisés, quel que soit leur état, même abîmés. Ils doivent être placés propres et secs dans un sac et les chaussures liées par paire. Selon leur état, les vêtements, linge de maison et chaussures déposés à une adresse identifiée seront reportés ou recyclés. Pour connaître les points d'apport volontaire sur votre territoire: <https://refashion.fr/citoyen/fr/point-dapport>

**TOUS LES TEXTILES
D'HABILLEMENT,
LINGE DE MAISON,
ET CHAUSSURES**



L'INFO PRATIQUE DU SYNDICAT DÉPARTEMENTAL DES DÉCHETS 82

CHEZ VOUS TOUS LES EMBALLAGES SE TRIENT

Les Consignes de TRI
sur votre Territoire, c'est par ici...

Le TRI, c'est
Simple comme Bonjour !



LES BONS GESTES DU TRI

À AFFICHER CHEZ VOUS !

Chez vous et sur votre territoire, adoptez le tri dans votre mode de vie !

À RECYCLER

EMBALLAGES EN VERRE



Bouteilles en verre Pots, bocaux et flacons en verre



À TRIER

PAPIERS ET CARTONS



Emballages et briques en carton



Magazines, journaux et papiers divers

Des emballages recyclés, c'est de la matière à réutiliser !

EMBALLAGES EN MÉTAL



NOUVEAU



Petits aluminiums



EMBALLAGES EN PLASTIQUE



Barquettes

Bouteilles, flacons et bidons

EN VRAC

Inutile de laver les emballages, il suffit de bien les vider et de les déposer dans le bac

TOUS LES EMBALLAGES SE TRIENT



Sacs, sachets et films



Pots et boîtes

À JETER

Ordures ménagères résiduelles



En 5 ans, multiplication par 3 de la taxe sur les déchets enfouis :
RÉDUISONS NOS ORDURES MÉNAGÈRES !

Compostage en tas ou à l'aide d'un composteur... C'est Pomme vous voulez !

BIODÉCHETS Traitez-les vous-même en faisant du **compost** !



Déchets du jardin : feuilles mortes, fleurs, paille...

Déchets alimentaires d'origine végétale

Avec le Syndicat Départemental des Déchets 82, votre collectivité s'engage à vos côtés pour le tri et le recyclage.

Un doute, une question sur le tri ?
Appelez le 05 63 65 77 89